



La désimperméabilisation
une solution durable pour améliorer l'assainissement urbain

Direction de l'Eau et de l'Environnement

L'action départementale

- **SATESE**
 - Ingénierie / AMO
 - Aides pour l'assainissement des eaux usées
 - Suivi des cours d'eau (RDSEA)
 - Développement territorial
 - Plan arbres...

Des problématiques d'ECPM*

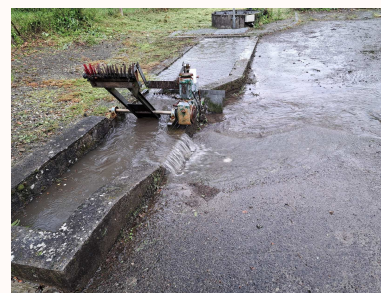
Des surcharges hydrauliques identifiées lors:

- Visites de terrain SATESE
- Schéma communaux/intercommunaux d'assainissement
- Autosurveillances réglementaires

*ECPM: Eaux claires parasites météoriques

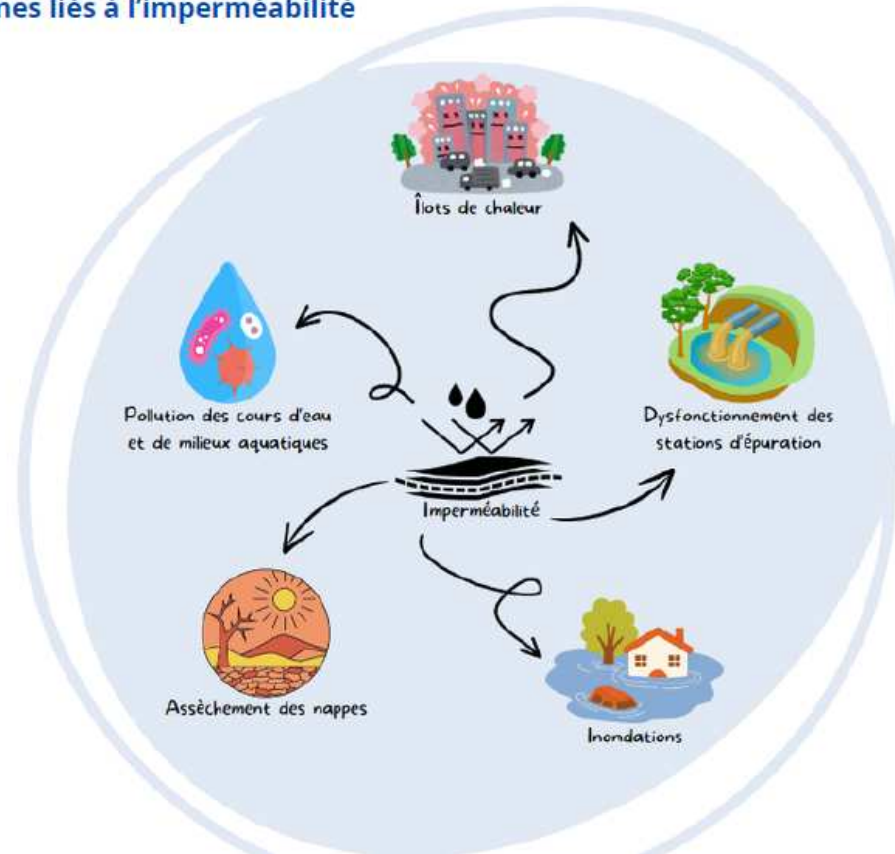


Des problématiques d'ECPM*



Des problématiques d'ECPM

Problèmes liés à l'imperméabilité



Des problématiques d'ECPM

Impacts techniques, financiers et administratifs des ECPM :

- Augmentation des coûts de fonctionnement des systèmes d'assainissement (PR, curages...)
- Dysfonctionnements de certains équipements (PR, station d'épuration...)
- Non-conformités temps de pluie des systèmes d'assainissement
- Pdom : Impact temps de pluie pris en compte dans l'approche

=> Une des priorités identifiées par le Département et l'Agence de l'Eau Adour Garonne

Des problématiques d'ECPM

Comment corriger les dysfonctionnements?

1 – Cas des réseau séparatif :

- identifier les intrusions et les corriger / les faire corriger (cas des mauvais branchements particuliers)

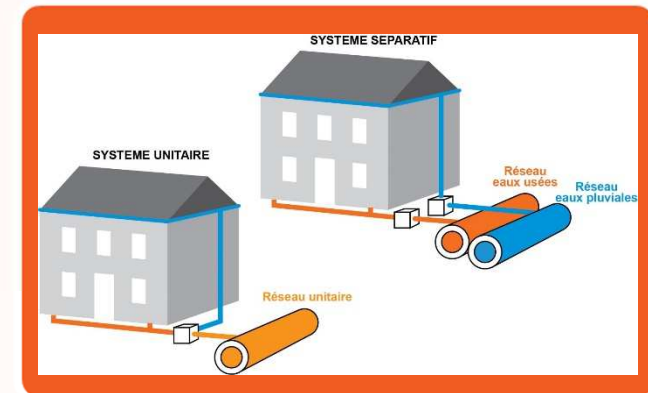
2 – Cas des réseau unitaire :

- transformer les réseaux unitaires en réseaux séparatifs

=> faire modifier les branchements particuliers

⇒ Solutions onéreuses et résultats décevants

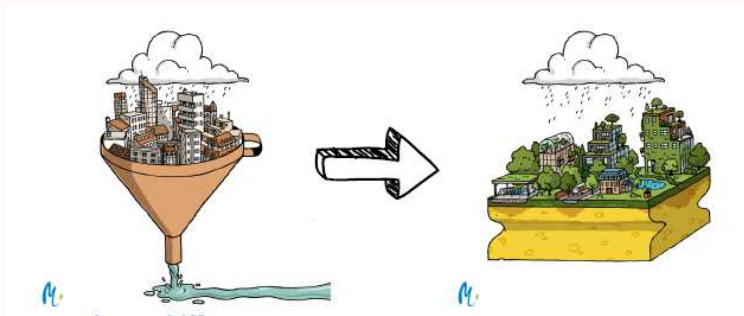
⇒ Limites de l'action technique atteinte



Des problématiques d'ECPM

Comment corriger les dysfonctionnements?

3- Solutions durables de gestion des eaux pluviales



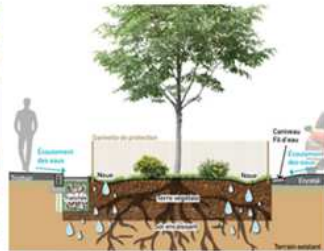
- ⇒ Ralentir les écoulements
- ⇒ Limiter les espaces imperméabilisés
- ⇒ Eviter d'enterrer l'eau pour infiltrer/adsorber sur des espaces végétalisés au plus près de leur point de chute
- ⇒ Déconnecter les eaux pluviales des réseaux
- ⇒ Multiplier les exutoires

Les SOGEDEP, une réponse aux problématiques d'ECPM

Les SOGEDEP, une réponse aux problématiques d'eaux claires parasites météorites:



Noüe végétalisée



Arbre de pluie



Bassin à ciel ouvert



Désimpermeabilisation
du parking de la mairie de
la commune de Valderiès
Tarn (81).

Répond à plusieurs enjeux :

- Réduction des ECPM
- Réduction des îlots de chaleur
- Réduction des risques de débordements / inondations
- Protection de la qualité des eaux
- Alimentation de la nappe souterraine

SOGEDEP: Solutions de gestion durable des eaux pluviales

La gestion des eaux pluviales une réflexion à mener

- Mise en place de schémas directeurs de gestion des eaux pluviales:
 - Etat des lieux avec identification des problématiques et dysfonctionnements
 - Respect des obligations légales
 - Stratégie de gestion à l'échelle de la collectivité
 - Potentialités de désimperméabilisation
 - Potentialités de déraccordements
 - Identification des coûts d'investissement / fonctionnement
 - Prise en compte pour la rédaction des documents d'urbanisme

LIVRE BLANC SUR LES ENJEUX DE L'EAU DANS LE DÉPARTEMENT DU TARN

AXE 2 :

MAÎTRISE DES PHÉNOMÈNES DE RUISSELLEMENT ET LES TECHNIQUES D'INFILTRATION

Développer des missions techniques liées à la gestion des eaux pluviales et à la désimperméabilisation des sols urbanisés.	Créer des sites de démonstration de désimperméabilisation des sols.	← Soutien à la PFT GH2O
	Accompagner les collectivités dans leurs projets d'aménagement intégrant la désimperméabilisation des sols.	← Aides développement territorial
Favoriser l'infiltration de l'eau dans le sol, espaces verts, zones d'infiltration en espaces urbanisés.	Accompagner les collectivités pour promouvoir la mise en place de solutions de désimperméabilisation.	← Ingénierie départementale
	Développer des aides financières liées à la gestion des eaux pluviales et à la désimperméabilisation des sols urbanisés.	← Aide à la déconnexion
	Répertorier et diffuser des retours d'expériences en matière d'infiltration des eaux traitées en sortie de station d'épuration (Zones de Rejets Végétalisés, etc.).	
	Prioriser, dans les situations qui le permettent, l'infiltration des eaux traitées.	

LIVRE BLANC SUR LES ENJEUX DE L'EAU DANS LE DÉPARTEMENT DU TARN

AXE 2 :

MAÎTRISE DES PHÉNOMÈNES DE RUISSELLEMENT ET LES TECHNIQUES D'INFILTRATION

Créer des îlots de fraîcheur.	Mise en œuvre du programme "un arbre un collégien" : plantation d'arbres champêtres sur les propriétés départementales (routes, délaissés routiers, Espaces Naturels Sensibles, collèges, voies vertes).
Développer les compétences GEPU (Gestion des Eaux Pluviales Urbaines).	Développer les missions techniques liées à la gestion des eaux pluviales et à la désimperméabilisation des sols urbanisés.
Repenser l'urbanisation des villes et villages et favoriser la rénovation.	Encourager la gestion des eaux pluviales selon les méthodes de gestion alternatives (infiltration, noues, etc.).

← Plan arbres

← Réflexions dans le cadre des transferts de compétences, schémas pluviaux



Merci pour votre attention
